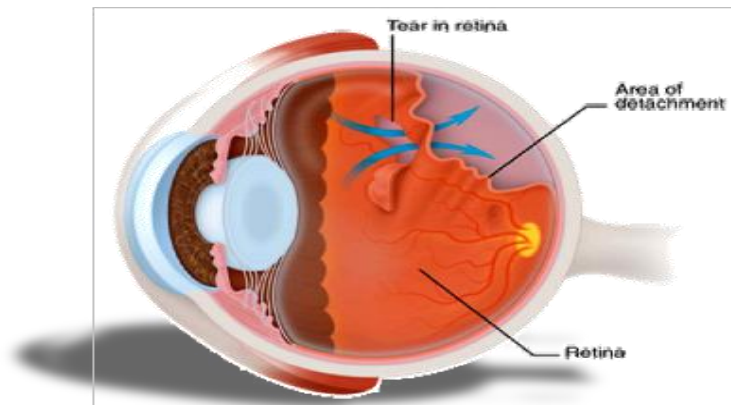


مراقبت های بعد از عمل جراحی شبکیه (رتین) چیست؟



عمل جراحی شبکیه به علت جداشدگی لایه عصبی چشم از لایه زیرین خود و جهت نزدیک کردن این دو لایه صورت می گیرد.

محافظت چشم:

✓ بعد از عمل، جهت محافظت از محل و جلوگیری از ضربه به چشم، از محافظ پلاستیکی (شیلد) به مدت ۲ تا ۳ هفته استفاده کنید.

✓ روزها می توانید از عینک و شبها از شیلد استفاده نمایید. محافظ پلاستیکی قابل شستشو است روزانه آنرا شسته و سپس روی چشم خود بگذارید.

توجه: نحوه قرار دادن سر و نحوه استراحت پس از عمل جراحی شبکیه، در موفقیت آمیز بودن نتیجه جراحی بسیار مهم است.

✓ پوزیشن یا وضعیت استراحت با توجه به محل پارگی و نوع عمل جراحی شبکه‌ی متفاوت می باشد و توسط جراح به شما توضیح داده می شود و لازم است به دقت رعایت شود.

کورتن پس از عمل: گاهی از قرصهای کورتن بر حسب تشخیص جراح استفاده می گردد که اغلب پس از یک هفته تا ده روز بعد از عمل قطع می شود. استفاده از کورتن جهت کاهش التهاب و سیر بهبودی بیماری است، حتما به توصیه های پزشک در زمینه مصرف دقت کنید.

مسافرت پس از عمل: مسافرت با اتومبیل و قطار بلامانع است. مسافرت با هواپیما در صورتی که چشم محتوی گاز باشد باید با نظر جراح انجام شود.

نماز خواندن: از روز عمل با تیمم فقط بر روی سنگ بلامانع است ولی تا یک هفته از سجده کردن خودداری کنید و مهر را با دست به پیشانی نزدیک کنید.

مطالعه، تماشای تلویزیون و فعالیتهای عادی زندگی که توام با فعالیت شدید جسمانی نباشد و نحوه صحیح قرار گرفتن سر، رعایت شود بلامانع است.

زمان حمام کردن را حتما از پزشک خود سؤال کنید اما میتوانید از همان روز اول پس از عمل تمام بدن بجز سر و صورت را بشویید.

حمام پس از عمل: اگر عمل جراحی شبکه‌ی با عارضه ای همراه نباشد یک هفته بعد از عمل می توانید حمام کنید ولی موقع شستشوی سر و صورت باید چشم ها را بسته نگه داشته و به هیچ وجه به پلک ها فشار نیاورید. بهتر است از شامپو و صابون بچه استفاده کنید.

رژیم غذایی: این بیماری و عمل جراحی آن از نظر تغذیه رژیم خاصی ندارد و چنانچه قبل از عمل رژیم خاصی داشتید (دیابت، فشارخون، زخم معده و...) بعد از عمل هم به همان رژیم ادامه دهید.

مواد آرایشی: از بکار بردن مواد آرایشی (سرمه، ریمل، مژه مصنوعی، لنزهای رنگی، مواد روغنی در اطراف چشم

و....) جدا خودداری نمائید و زمان شروع آنرا از پزشک معالج سؤال کنید.

بعد از عمل احتمال جدا شدن مجدد شبکیه وجود دارد. در صورت کاهش دید، کشیده شدن پرده یا تارشدن یک منطقه از میدان دید یا جرقه در چشم، بلافاصله به جراح خود مراجعه کنید.

بهترین دید حدود ۳-۴ ماه بعد از عمل جراحی حاصل خواهد شد منوط به اینکه شبکیه چسبیده باشد و عیب انکساری ایجاد شده نیز اصلاح شده باشد.

در تاریخ های تعیین شده جهت معاینه بطور دقیق مراجعه فرمائید.

قطره های چشمی:

✓ مصرف قطره های چشمی حداکثر ۱ تا ۲ ماه پس از عمل لازم است. از قطع یا مصرف خودسرانه داروها جدا خودداری نمائید.

✓ سعی کنید قطره ها را در زمان تعیین شده توسط پزشک استفاده نمائید. در فواصل خواب (۶-۵ ساعت) لازم نیست برای چکاندن قطره از خواب بیدار شوید ولی بهتر است این مسئله را از پزشک خود سؤال کنید.

✓ سعی نمائید قطره باز شده را در حرارت عادی (۳۰-۲۵ درجه سانتیگراد) نگه داری نموده و حداکثر تا ۳ هفته پس از باز نمودن درپوش از آن استفاده کنید بنابراین از یخ زدگی یا گرمای شدید جلوگیری شود.

نحوه صحیح استفاده از قطره های چشمی:

ابتدا دستهای خود را با آب و صابون بخوبی بشوئید، سر خود را کمی به عقب خم کنید، پلک تحتانی خود را با انگشت اشاره پایین بکشید تا حفره کوچکی ایجاد شود در حفره ایجاد شده یک قطره بچکانید. از تماس نوک قطره چکان به دست یا لبه پلکها جلوگیری کنید.



بعد از چکاندن قطره چشمانتان را بمدت ۲ تا ۳ دقیقه به آرامی بسته نگه دارید این کار باعث جذب بهتر دارو و کاهش عوارض آن می گردد.

اگر نیاز بود که دو قطره متفاوت در یک ساعت استفاده کنید مابین آنها ۱۰-۵ دقیقه فاصله بگذارید.