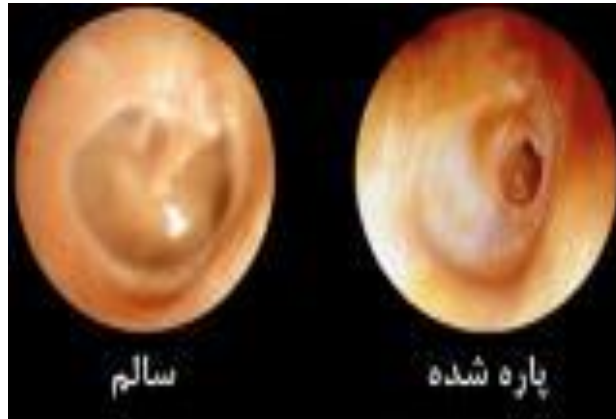


از پارگی پرده گوش چه می دانید؟



پارگی پرده گوش عبارت است از پاره شدن پرده نازک گوش که قسمت های داخلی تر گوش را از گوش خارجی جدا می کند

علائم شایع:

- ✓ درد ناگهانی در گوش
- ✓ ناشنوایی نسبی
- ✓ خونریزی یا ترشح از گوش: ترشح گوش ممکن است در عرض ۲۴-۴۸ ساعت پس از پارگی ، شبیه چرک شود.
- ✓ وزوز گوش
- ✓ سرگیجه

علل:

✓ پاره شدن پرده گوش به دنبال وارد کردن یک شیء مثل گوش پاک کن یا گیره کاغذ برای تمیز کردن یا رفع خارش گوش .

✓ وارد آمدن فشار ناگهانی به پرده گوش به سمت داخل ، مثلاً در اثر سیلی، حادثه به هنگام شنا یا شیرجه، یا وقوع انفجار در نزدیکی فرد.

✓ وارد آمدن فشار ناگهانی به پرده گوش به سمت خارج (مکش به سمت خارج) مثلاً در اثر بوسیدن گوش.
✓ عفونت گوش میانی.

عوامل تشدید کننده بیماری :

✓ عفونت اخیر گوش میانی

✓ صدمه به سر

پیشگیری:

✓ هیچ شئی را درون مجرای گوش فرو نکنید.

✓ از صدماتی که ممکن است باعث پاره شدن پرده گوش شوند اجتناب کنید .

✓ در صورت بروز عفونت گوش میانی، سریعاً برای درمان مراجعه کنید.

عواقب مورد انتظار:

اگر پرده گوش پاره شده عفونی نشود، معمولاً خود به خود و در عرض ۳ ماه ترمیم صورت می گیرد. اگر پرده گوش

پاره شده عفونی شود، عفونت را می توان درمان کرد و شنوایی نیز معمولاً مشکل دائمی پیدا نمی کند .

اگر پارگی خود به خود ترمیم نشود نیاز به جراحی وجود دارد.

عوارض احتمالی:

✓ عفونت گوش همراه با تب، استفراغ و اسهال.

✓ ندرتاً خونریزی

✓ مننژیت

✓ ماستوئیدیت: عفونت ماستوئید (ناحیه استخوانی درست پشت گوش)

✓ ندرتاً ناشنوایی دائمی.

تشخیص:

با معاینه گوش بوسیله اتوسکوپ (دستگاه مخصوص دیدن داخل گوش) تأیید می شود.



درمان:

درمان شامل دارو برای پیشگیری از عفونت و مراقبت حمایتی برای درد است. برای درد خفیف می توانید از استامینوفن

استفاده کنید.

✓ حتی‌المقدور فین نکنید. اگر این کار ضرورت داشته باشد، آن را به ملایمت انجام دهید .

✓ باد در گوشه‌هایتان نیندازید و عطسه خود را نگه ندارید.

✓ مجرای گوش را خشک نگه دارید. شنا نکنید، در هنگام دوش گرفتن برای حفاظت گوش از آب مجرای

گوش را با پنبه چرب وازلینه بپوشانید و پس از استحمام با فاصله ای بوسیله سشوار خشک کنید ، یا در باران

بدون چتر راه نروید .

اگر پرده گوش خود به خود ترمیم نشود، عمل جراحی ظریفی برای ترمیم آن صورت خواهد گرفت.

در چه شرایطی باید به پزشک مراجعه نمود؟

▪ اگر شما علائم پارگی پرده گوش را دارید، خصوصاً اگر ترشح چرک مانند از گوش خارج می شود .

▪ اگر یکی از موارد زیر هنگام درمان رخ دهد: تب، دردی که علی‌رغم درمان ادامه یابد، سرگیجه‌ای که بیش از

۱۲-۲۴ ساعت طول بکشد.

اگر دچار علائم جدید و غیرقابل توجه شده اید، ممکن است داروهای مورد استفاده در درمان ، عوارض جانبی به

همراه داشته باشند.